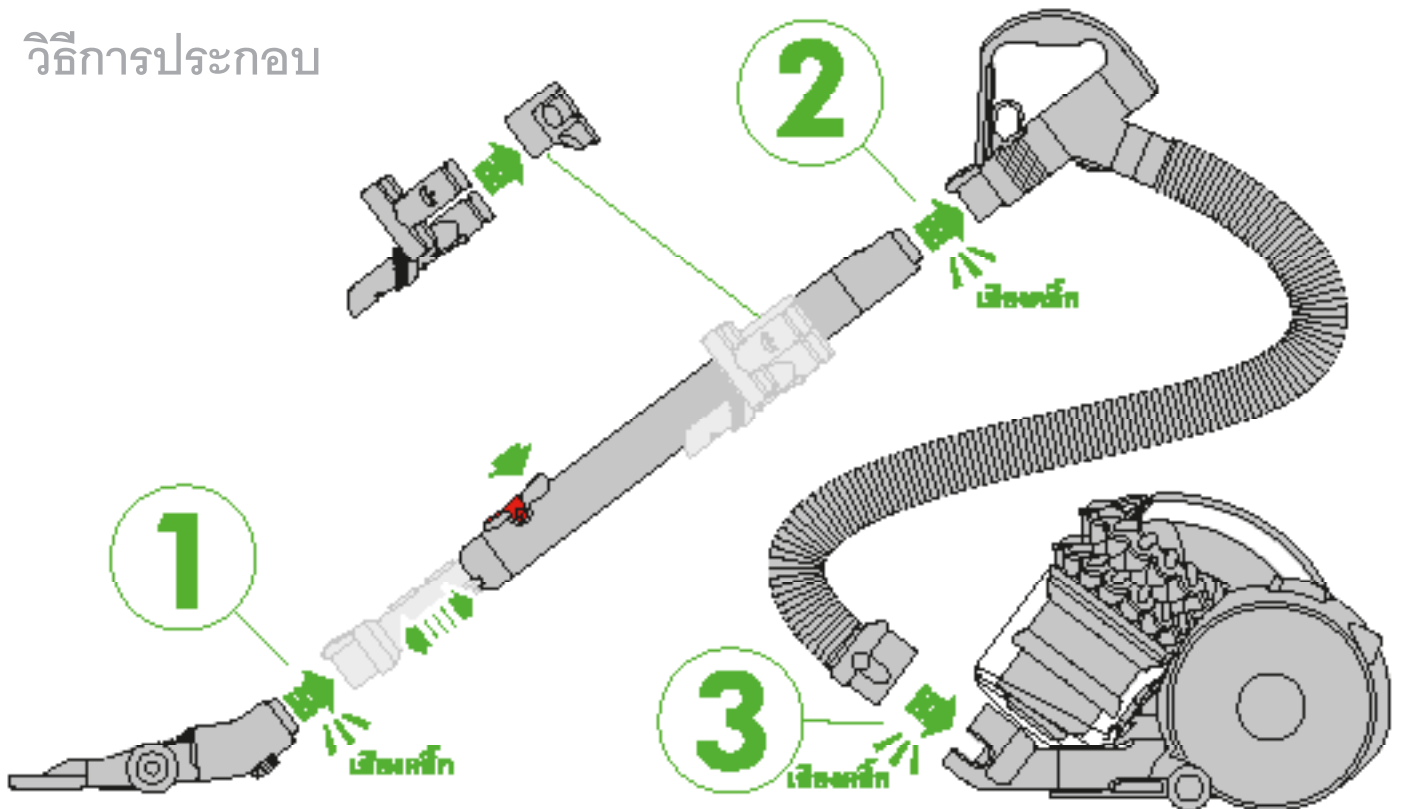


วิธีการประกอบ



**สำคัญ!**  
ต้องทำการล้างไส้กรอง

ลงทะเบียนรับประกัน  
สินค้าตั้งแต่วันนี้

## ฝ่ายบริการลูกค้าไต้หวัน

### ขอขอบคุณที่ท่านไว้วางใจเลือกซื้อสินค้าของไต้หวัน

หลังจากที่คุณทำการลงทะเบียนเพื่อการรับประกันสินค้าฟรีเป็นเวลา 5 ปีแล้ว เครื่องใช้ไฟฟ้าไต้หวัน จะได้รับการคุ้มครองในด้านอะไหล่และค่าแรงเป็นระยะเวลา 5 ปี นับจากวันที่ซื้อสินค้า ตามเงื่อนไขการรับประกันของสินค้าหากคุณมีคำถามเกี่ยวกับเครื่องใช้ไฟฟ้า กรุณาติดต่อสายด่วนฝ่ายบริการลูกค้าไต้หวัน พร้อมแจ้งข้อมูลหมายเลขเครื่อง วันที่ซื้อและสถานที่ซื้อเครื่องคำถามส่วนใหญ่ของ วันที่ซื้อและสถานที่ซื้อเครื่องคำถามส่วนใหญ่ของลูกค้าเจ้าหน้าที่ฝ่ายบริการของไต้หวันที่ได้รับการฝึกอบรมเป็นอย่างดีสามารถตอบคำถามทางโทรศัพท์เพื่อช่วยแก้ไขปัญหาของลูกค้าได้

หมายเลขเครื่องของสินค้า จะอยู่ที่ป้ายข้อมูลสินค้าติดอยู่ที่ฐานด้านล่างของเครื่อง


โปรดจดหมายเลขเครื่องของสินค้าไว้ เพื่อใช้อ้างอิงในอนาคต



ภาพนี้มีวัตถุประสงค์เพื่อใช้แสดงเป็นตัวอย่างเท่านั้น

## 2 วิธีการง่าย ๆ ในการลงทะเบียนรับประกันสินค้า 5 ปี

สามารถลงทะเบียนได้  
ทางออนไลน์ หรือทางโทรศัพท์



[www.dyson.co.th/register](http://www.dyson.co.th/register)  
TH (+66) 2229 7190

# คำแนะนำที่สำคัญเพื่อความปลอดภัย

ก่อนการใช้งานเครื่องไฟฟ้านี้ ควรอ่านคำแนะนำวิธีการใช้ ตลอดจนเครื่องหมายคำเตือนต่างๆ ที่ปรากฏอยู่ในคู่มือนี้ และที่ติดอยู่ที่ตัวเครื่อง

เมื่อใช้งานเครื่องไฟฟ้า ควรใช้ด้วยความระมัดระวัง ตลอดจนปฏิบัติตามคำแนะนำดังต่อไปนี้

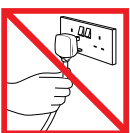
## คำเตือน

### เพื่อลดความเสี่ยงในการเกิดเพลิงไหม้ ไฟฟ้าช็อต และหรือการบาดเจ็บ

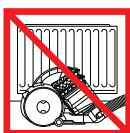
1. เครื่องใช้ไฟฟ้าได้ขั้วไม่ได้ถูกออกแบบมาเพื่อให้ใช้งานโดยเด็กหรือผู้ที่มีความทุพพลภาพทางกายมีความผิดปกติทางด้านประสาทสัมผัสมีความบกพร่องทางสมรรถภาพใดๆ หรือเป็นผู้ขาดความรู้และประสบการณ์นอกจากจะมีผู้ดูแลแนะนำการใช้งานอยู่ด้วยในขณะกำลังใช้งานเครื่อง เพื่อให้แน่ใจว่าบุคคลดังกล่าวสามารถใช้งานเครื่องอย่างปลอดภัย
2. ห้ามมิให้ใช้เครื่องนี้เป็นของเล่น หากต้องใช้งานอุปกรณ์นี้โดยเด็กหรือในบริเวณที่มีเด็กอยู่ใกล้เคียง ควรให้ผู้ใหญ่ดูแลการใช้งานด้วย เด็กควรได้รับการแนะนำมิให้เล่นเครื่องใช้ไฟฟ้านี้
3. ควรใช้งานเครื่องใช้ไฟฟ้าตามวิธีการที่ระบุไว้ในคู่มือการใช้งานเท่านั้น ห้ามทำการบำรุงรักษาเครื่องมากเกินไปจนทำให้คำแนะนำไว้ในคู่มือการใช้งาน หรือโดยการแนะนำทางโทรศัพท์ของเจ้าหน้าที่ฝ่ายบริการลูกค้า
4. เครื่องใช้ไฟฟ้านี้เหมาะสำหรับการใช้ในพื้นที่แห้งเท่านั้น ห้ามนำไปใช้ภายนอกอาคาร หรือพื้นที่เปียก
5. ห้ามถือหรือจับส่วนใดๆ ของเครื่องหากมือเปียก
6. ไม่ควรใช้งานเครื่องนี้ หากเกิดความเสียหายต่อสายไฟของเครื่อง หรือปลั๊ก หากสายไฟมีความเสียหายเกิดขึ้น ควรทำการเปลี่ยนโดยไดซ์ัน หรือตัวแทนศูนย์บริการ หรือบุคคลที่มีความสามารถที่ได้รับการรับรอง
7. หากเครื่องมีการทำงานผิดปกติ เครื่องถูกกระแทกอย่างรุนแรงเครื่องหล่นตก เครื่องเกิดความเสียหาย ถูกทิ้งไว้ภายนอกอาคาร หรือเครื่องตกน้ำ ห้ามใช้งานเครื่องนี้ต่อ กรุณาติดต่อสายด่วนฝ่ายบริการลูกค้า
8. โปรดตัดต่อฝ่ายบริการลูกค้าไดซ์ัน หากต้องการส่งเครื่องเข้ารับบริการหรือซ่อมแซม ห้ามทำการรื้อส่วนประกอบของเครื่องเอง เพราะหากมีการประกอบกลับไม่ถูกต้องอาจเกิดอันตรายจากไฟฟ้าช็อตหรือเพลิงไหม้ได้
9. ห้ามดึงสายไฟจนดึงหรือขาดสายไฟไว้ในที่มีสิ่งกีดขวางกับสายไฟให้พ้นจากพื้นผิวที่มีความร้อนห้ามบิดระงับหรือบิดสายไฟไปพันรอบของที่มีความคมหรือมุมกับสายไฟไม่ให้กดขวางทางเดินให้อยู่ในที่ๆ ไม่มีใครเหยียบหรือสะดุดสายไฟได้ อย่าใช้เครื่องดูดไปบนสายไฟ
10. ห้ามถอดปลั๊กโดยการดึงที่ตัวสายไฟ ทำการถอดปลั๊กโดยการจับที่ตัวปลั๊กไม่ใช่ที่สายไฟ ไม่แนะนำให้ใช้งานร่วมกับสายต่อพ่วงไฟฟ้า
11. ห้ามใช้เครื่องเพื่อการดูดน้ำ
12. ห้ามใช้เครื่องดูดของเหลวที่ติดไฟหรือของเหลวที่ก่อให้เกิดการลุกไหม้ได้ เช่น น้ำมันเชื้อเพลิง หรือใช้เครื่องในบริเวณที่มีไอระเหยของสารไวไฟ
13. ห้ามใช้เครื่องดูดวัตถุที่ก่อกองไฟหรือมีควัน เช่น บุหรี่ ไม้ขีดไฟ หรือแก้วที่ยังร้อนอยู่
14. เก็บผม เสื้อผ้า นิ้วมือ และส่วนต่างๆ ของร่างกายให้พ้นจากช่องเปิดต่างๆ ของเครื่อง และส่วนประกอบของเครื่องที่กำลังหมุนเช่น หัวแปรง ห้ามจ่อท่อยึด ท่อ อุปกรณ์ต่างๆ ไปที่ตา หู หรือใส่เข้าไปในปาก
15. ห้ามใส่วัตถุใดๆ เข้าไปในช่องเปิดของเครื่อง ห้ามใช้งานหากช่องเปิดใดๆ มีสิ่งอุดตัน ควรให้ช่องเปิดปราศจากฝุ่น ก้อนฝุ่น เส้นผม หรือสิ่งอื่นใดที่จะทำให้อุปกรณ์ไหลลงจากด้าน
16. ควรใช้อุปกรณ์เสริมหรืออะไหล่ที่ได้รับการแนะนำจากไดซ์ันเท่านั้น
17. เพื่อหลีกเลี่ยงอันตรายจากการสะดุด ควรเว้นเก็บสายไฟทุกครั้ง เมื่อไม่ใช้งาน
18. ห้ามใช้งานเครื่อง หากยังไม่ได้ประกอบถังใส่เก็บฝุ่นและไส้กรอง
19. ไม่ควรปล่อยเครื่องที่เสียบปลั๊กทิ้งไว้ลำพัง ควรถอดปลั๊กเมื่อไม่ใช้งาน หรือก่อนทำการดูแลเครื่อง
20. ห้ามดึงหรือหิวเครื่องโดยจับที่สายไฟ หรือใช้สายไฟเป็นที่ยึด
21. ควรใช้ความระมัดระวังมากเป็นพิเศษเมื่อทำความสะอาดชิ้นบันได อย่าทำงานโดยที่เครื่องอยู่บนชิ้นบันไดเหนือตัวคุณ
22. ปิดปุ่มควบคุมของเครื่องทั้งหมดก่อนทำการถอดปลั๊ก ต้องถอดปลั๊กก่อนที่จะทำการประกอบเครื่องหรืออุปกรณ์เสริม
23. ควรดึงสายไฟออกมาจนกระทั่งเห็นเส้นสีแดง แต่ไม่ควรดึงจนถึงหรือกระดูกสายไฟ
24. จับตัวปลั๊กให้ ขณะมีนิ้วสายไฟเก็บ อย่าปล่อยให้ปลั๊กตัวใดไปมาขณะมีนิ้วเก็บสายไฟ

## ควรอ่านและเก็บคู่มือนี้ไว้

เครื่องใช้ไฟฟ้าไดซ์ันเหมาะสำหรับการใช้งานภายในครัวเรือนเท่านั้น



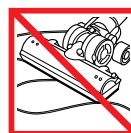
ห้ามดึงที่ตัวสายไฟ



ห้ามเก็บเครื่องไว้ใกล้แหล่งกำเนิดความร้อน



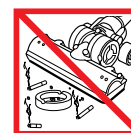
ห้ามใช้เครื่องใกล้บริเวณที่มีเปลวเพลิง



ห้ามใช้เครื่องดูดบนสายไฟ



ห้ามใช้เครื่องดูดน้ำหรือของเหลว

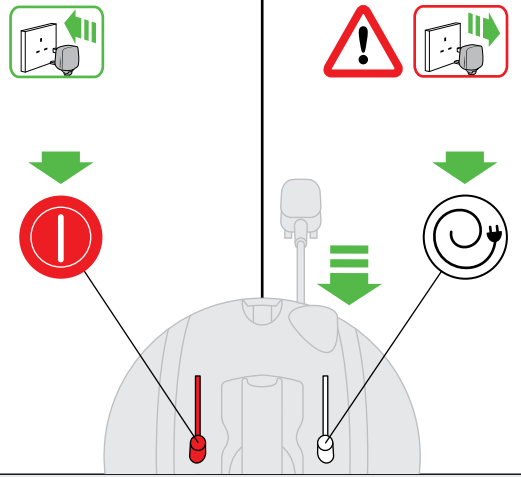


ห้ามใช้เครื่องดูดวัตถุที่ก่อกองไฟไหม้

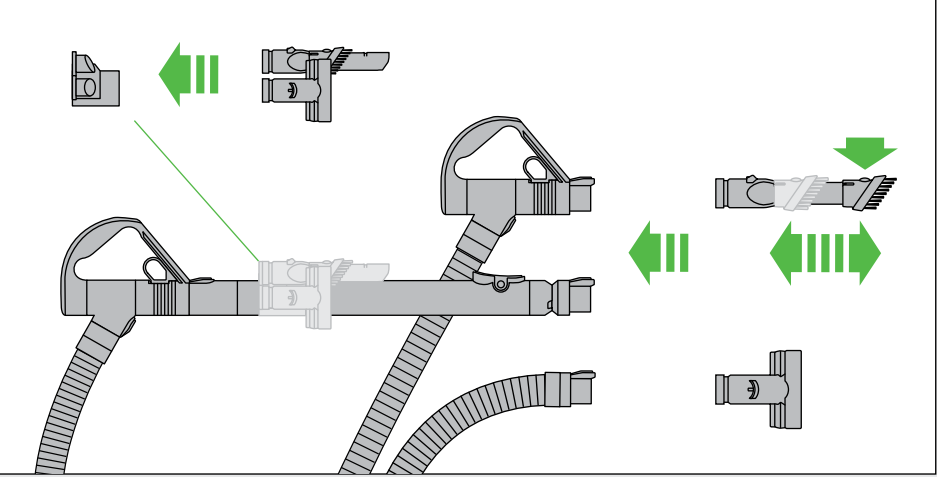


ห้ามใช้งานโดยเครื่องอยู่บนชิ้นบันไดเหนือตัวคุณ

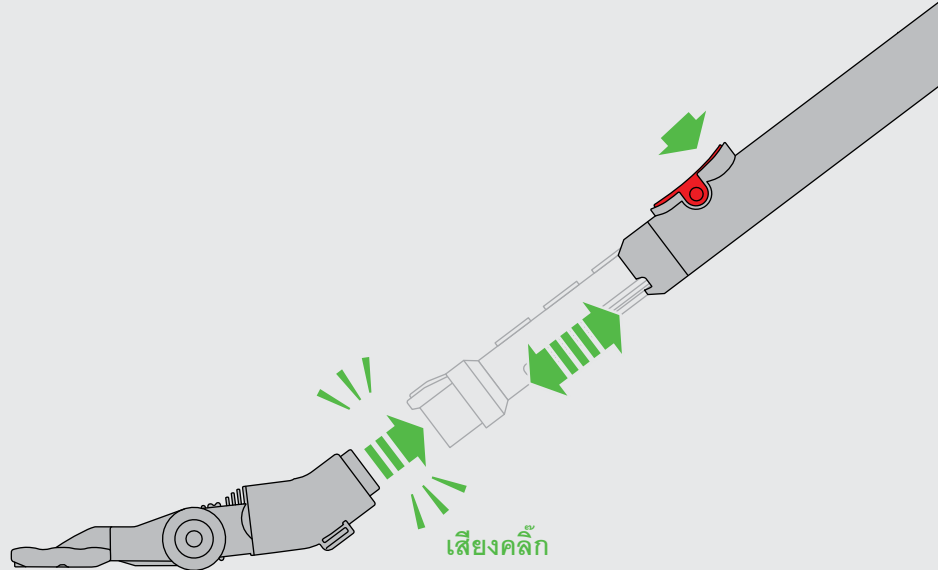
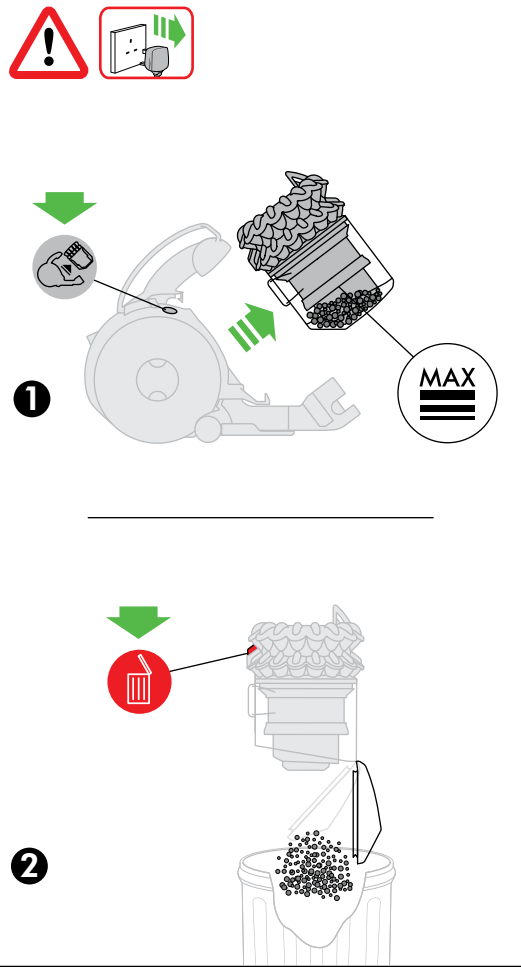
การเปิดเครื่องและสายไฟ



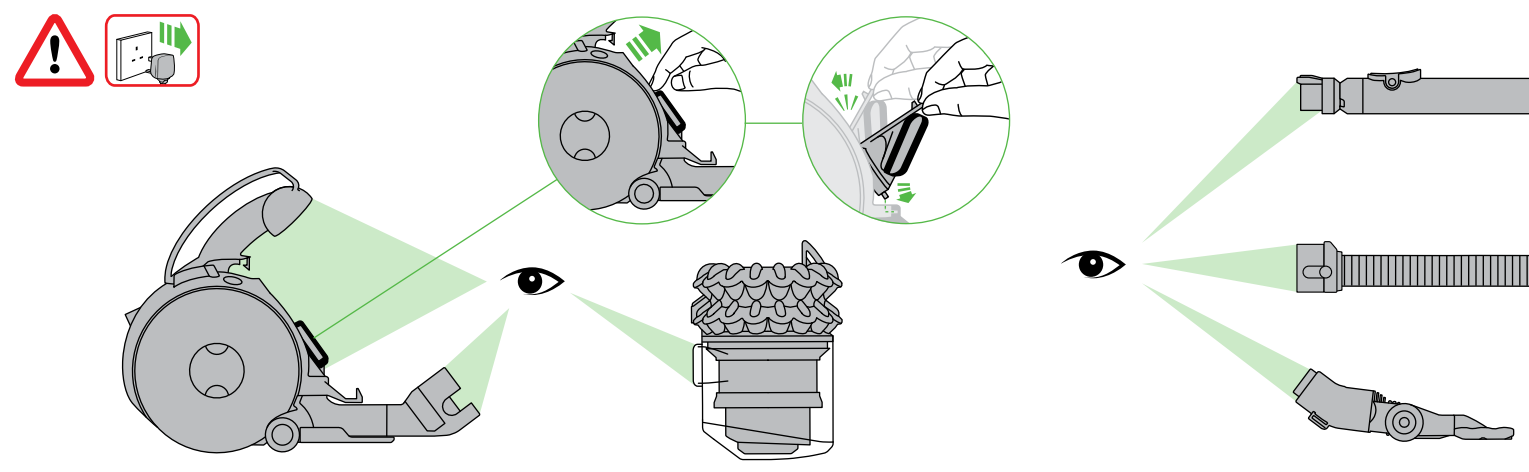
การประกอบอุปกรณ์

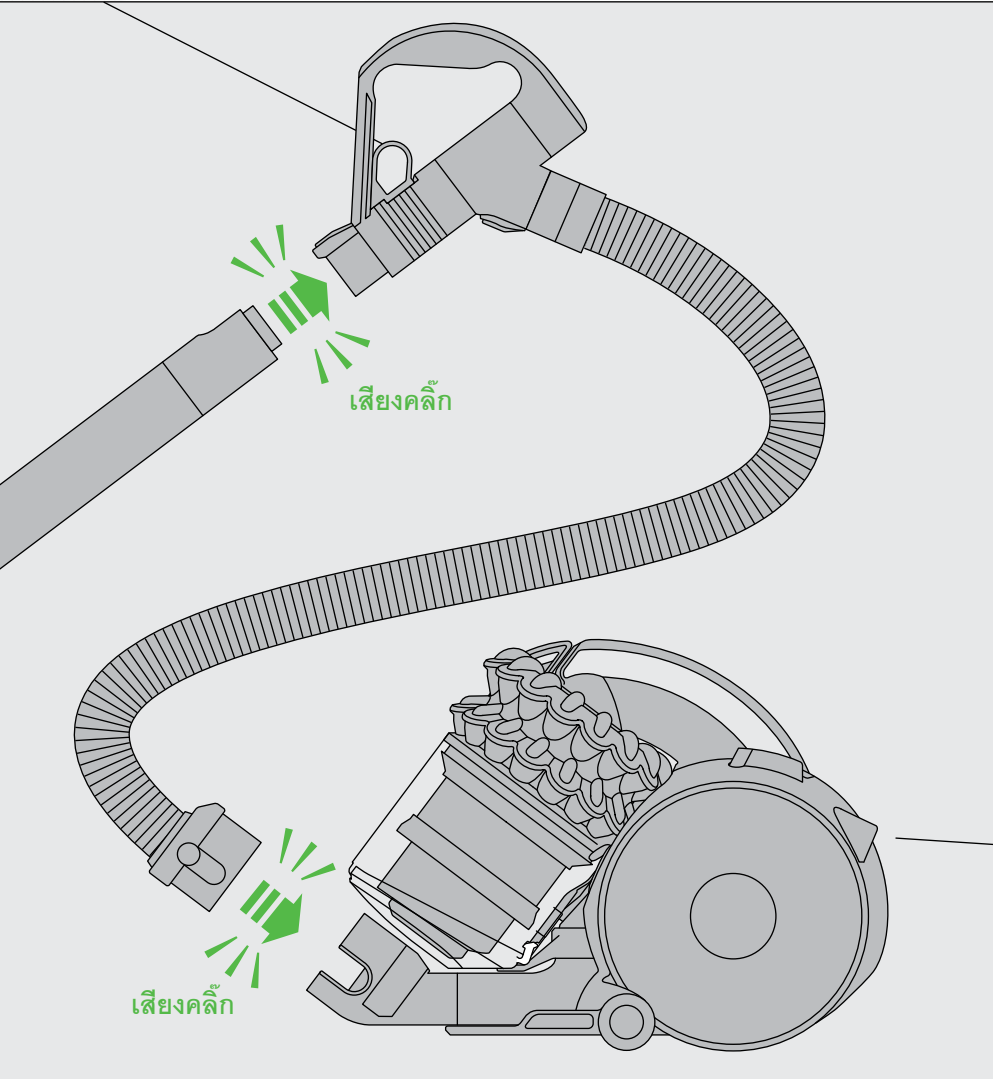
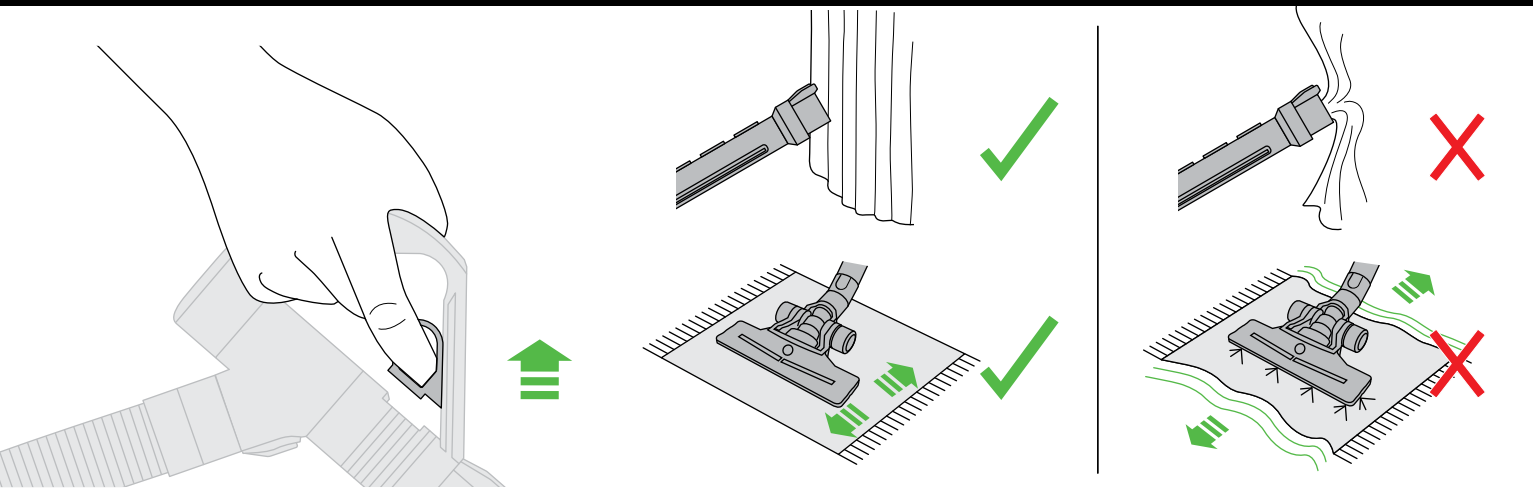


การเติมน้ำมัน

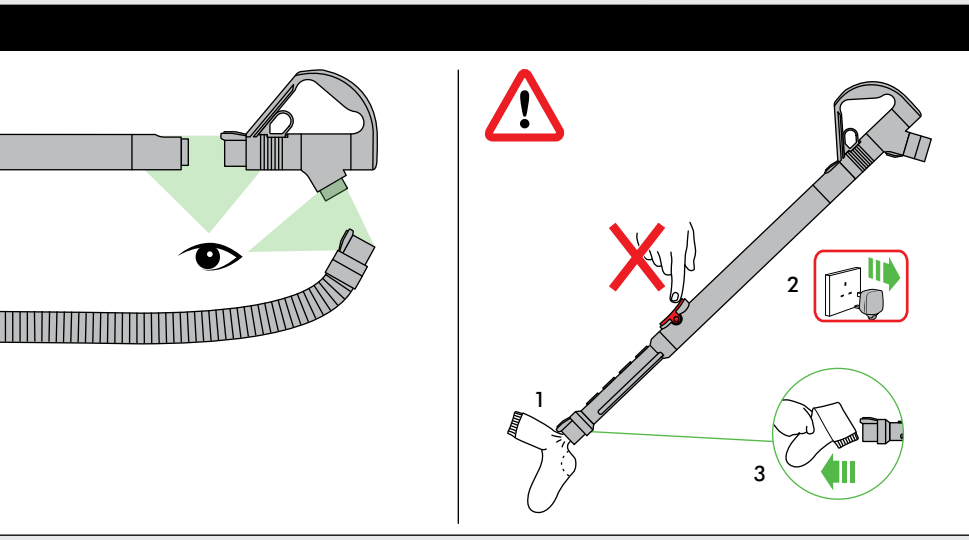
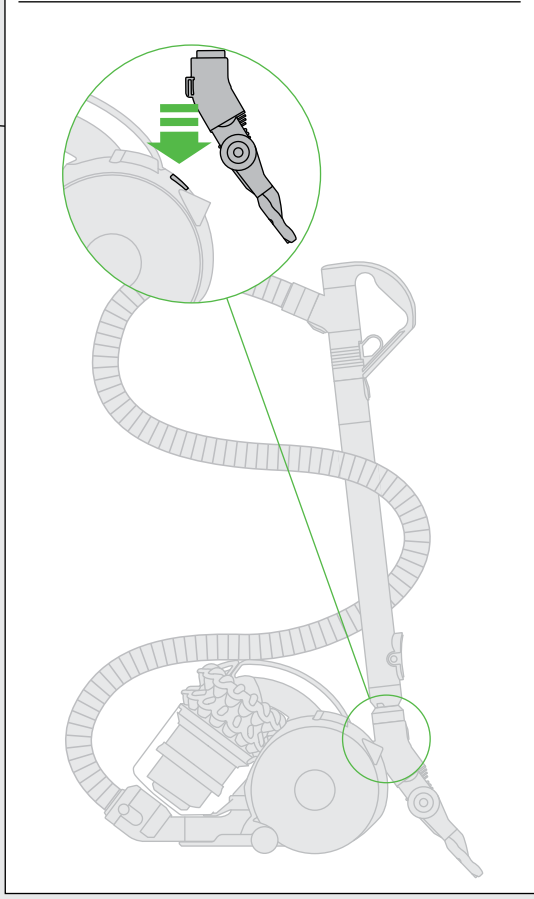
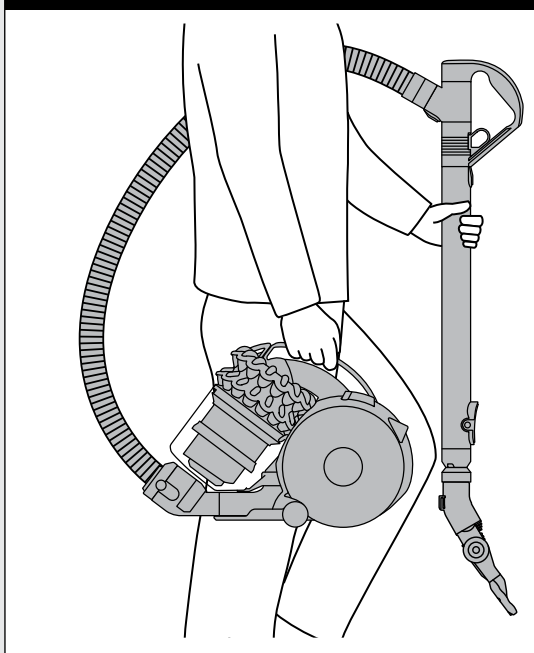


การตรวจหาการอุดตัน



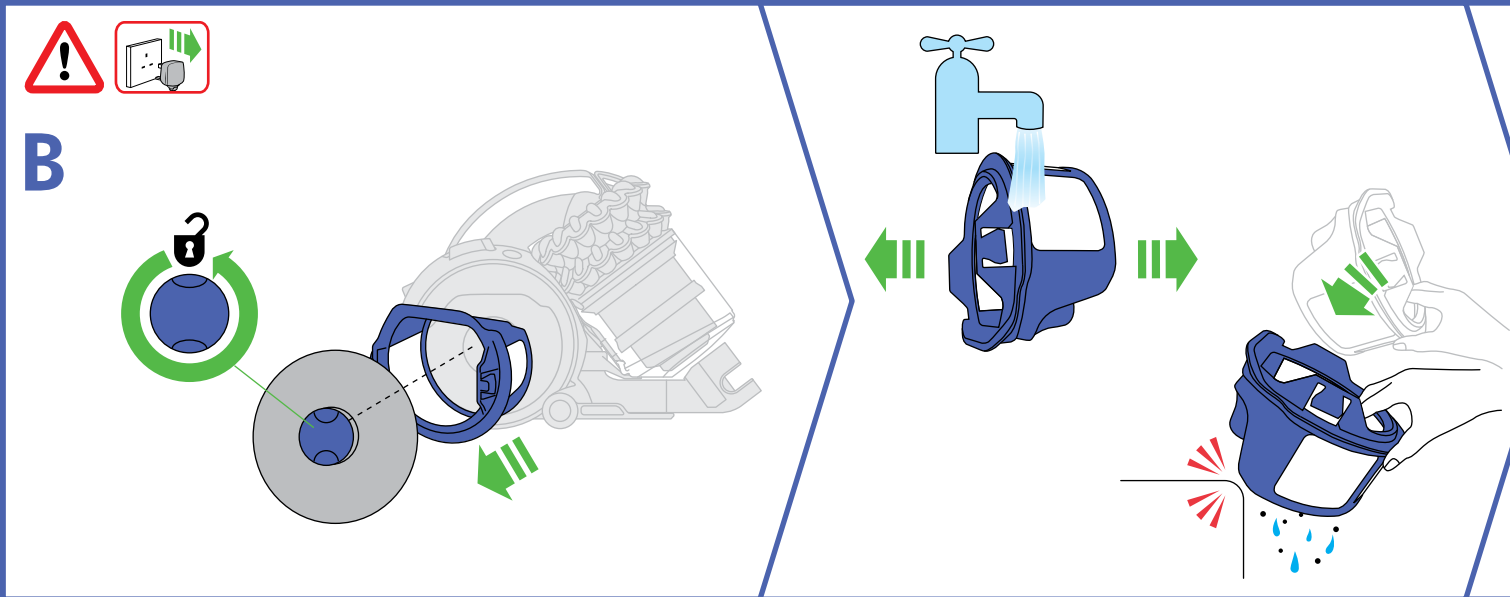
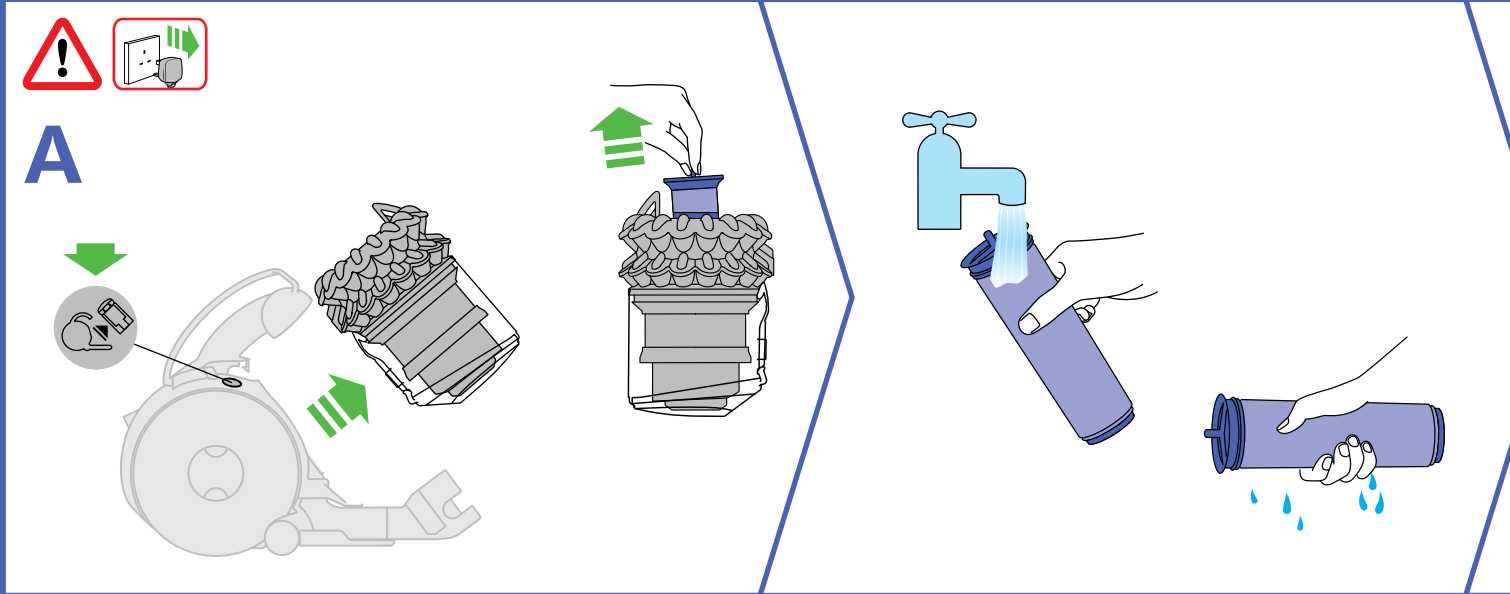


วิธีการจับถือ และการเก็บเครื่อง

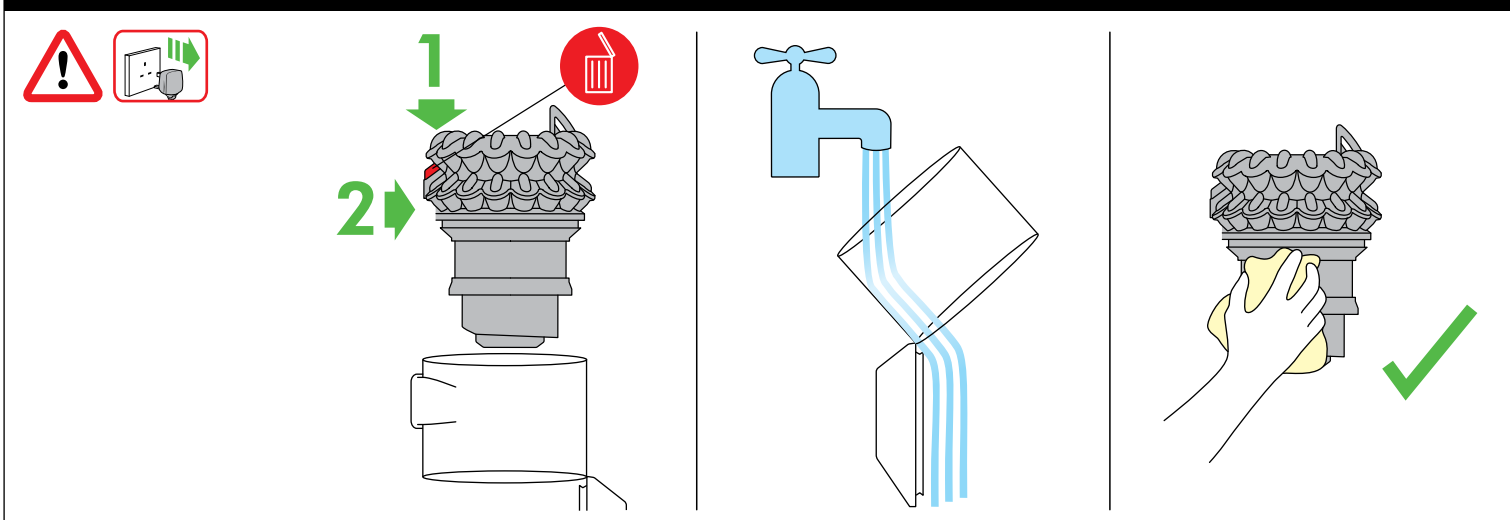


# สำคัญ!

ต้องทำการล้างไส้กรอง

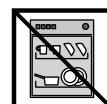
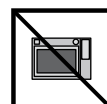
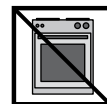
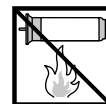
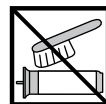
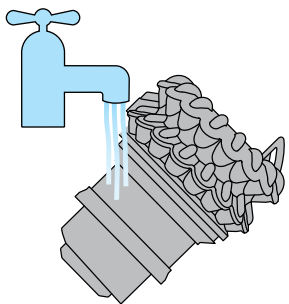
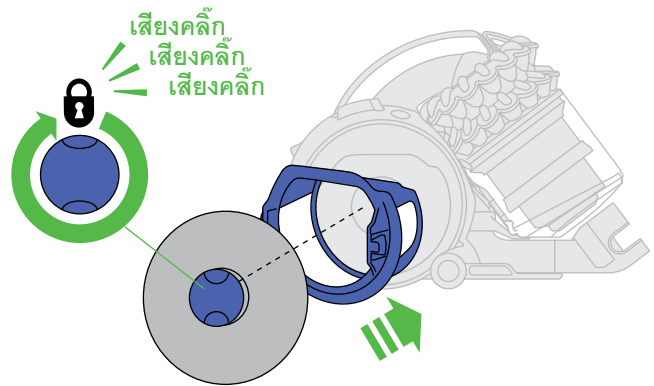
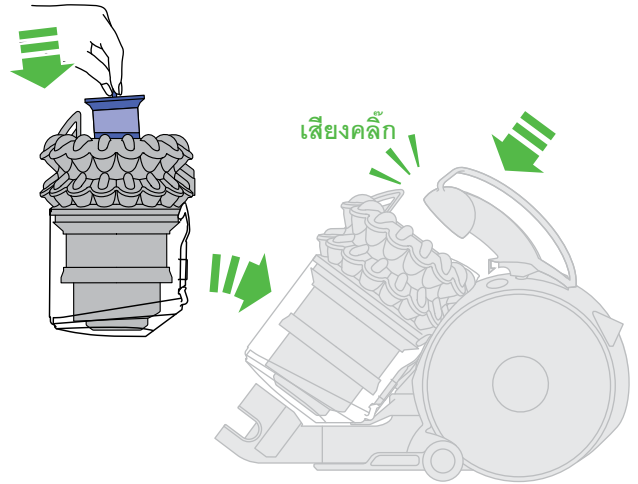
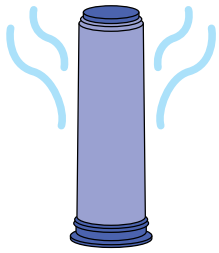


การทำความสะอาด





ล้างใต้จอกด้วยน้ำเย็นอย่างน้อยเดือนละครั้ง



## การใช้งานเครื่องใช้ไฟฟ้าได้ชั้น

โปรดอ่าน “คำแนะนำที่สำคัญเพื่อความปลอดภัย” ที่อยู่ในคู่มือการใช้งานของไดซันเล่มนี้ก่อนใช้งาน

## วิธีการถือเครื่องใช้ไฟฟ้า

- จับหรือหิ้วเครื่องโดยการจับที่มีอยู่จับบนตัวเครื่อง
- ห้ามกดปุ่มปลดโซลิตอน หรือเขย่าตัวเครื่องขณะกำลังจับหรือหิ้ว มิฉะนั้นโซลิตอนอาจหลุด หรือหล่นออกจากเครื่องทำให้เกิดการบาดเจ็บได้

## การใช้งาน

- ควรดึงสายไฟออกมาให้สุด จนกระทั่งเห็นแถบเส้นสีแดง ก่อนการใช้งาน
- เสียบปลั๊กเข้ากับเต้าเสียบ
- ทำการ “เปิด” หรือ “ปิด” เครื่อง โดยการกดปุ่มสีแดง ที่อยู่ในตำแหน่งตามที่แสดงในภาพ
- หลังการใช้งาน ถอดปลั๊ก ดึงสายไฟไม่วนเก็บเข้าที่ นำเครื่องไปเก็บ
- กดปุ่ม “ปิด” เครื่อง ถอดปลั๊ก และดูให้แน่ใจว่าเครื่องตั้งอยู่ในแนวตั้ง ก่อนที่จะ
  - เปลี่ยนหรือใช้อุปกรณ์
  - ถอดถอยยึด หรือทำการสำรวจท้อส่วนต่างๆ

## การดูแลรักษาเครื่องใช้ไฟฟ้าได้ชั้นของคุณ

- ห้ามทำการบำรุงรักษา หรือซ่อมแซมเครื่องมากเกินไปกว่าที่แนะนำไว้ในคู่มือการใช้งาน หรือโดยการแนะนำทางโทรศัพท์ของเจ้าหน้าที่ฝ่ายบริการลูกค้า
- ควรใช้อุปกรณ์เสริมหรืออะไหล่ที่ได้รับการแนะนำจากไดซันเท่านั้นหากไม่ปฏิบัติตามจะมีผลทำให้การรับประกันไม่เป็นโมฆะ
- ควรเก็บอากาศเครื่องไว้ในอาคาร ห้ามเก็บหรือใช้งานเครื่องในที่ที่มีอุณหภูมิต่ำกว่า 3 องศาเซลเซียส (37.4 องศาฟาเรนไฮต์) ตรวจสอบให้แน่ใจว่าเครื่องมีอุณหภูมิเท่ากับอุณหภูมิห้องแล้ว ก่อนเริ่มใช้งาน
- ทำความสะอาดเครื่องโดยการใช้น้ำแห้งเช็ดเท่านั้น ห้ามใช้สารหล่อลื่น สารทำความสะอาด สารขัดเงา หรือน้ำยาปรับอากาศกับส่วนใด ๆ ของเครื่อง
- หากนำไปใช้งานในโรงรถ ควรเช็ดทำความสะอาดแผ่นรองใต้ท้องเครื่องและล้อด้วยผ้าแห้งทุกครั้งหลังการใช้เครื่องดูดฝุ่น เพื่อเช็ดทราย สิ่งสกปรก หรือกรวด ที่อาจทำความเสียหายต่อพื้นที่ที่มีความละเอียดอ่อน

## การดูดฝุ่น - ข้อควรระวัง

- ห้ามใช้งานเครื่อง หากยังไม่ได้ประกอบถึงไดเก็บบน และไดกรอง
- ฝุ่นละเอียด เช่น ปูนพลาสเตอร์หรือเบ้ง ควรทำการดูดในปริมาณเพียงเล็กน้อย
- ห้ามใช้เครื่องดูดฝุ่นดูดเชื้อที่มีความคม ของเล่นขนาดเล็ก เข็มทอกลี ดินปืนบกระดาด เป็นต้น สิ่งเหล่านี้ อาจทำให้เกิดความเสียหายได้
- เมื่อทำการดูดพรมบางประเภท อาจทำให้เกิดประกายไฟฟอสฟอรัสขึ้นภายในถังเก็บฝุ่น หรือท่อ ซึ่งไม่ก่อให้เกิดอันตรายต่ออย่างไร และไม่มีความเสี่ยงต่อกับกระแสไฟฟ้ายหลัก เพื่อช่วยลดผลกระทบจากการกรณนี้ห้ามยื่นมือหรือใส่วัตถุใดๆลงไปถึงไดเก็บบนหรือเสียบจากตัวคุณทำการหมุนพุ่มที่ออกจากถัง และกลิ้งล้างด้วยน้ำเย็น (ดูในหัวข้อ “การทำความสะอาดถังเก็บฝุ่น”)
- เครื่องมีแรงดูดสูงอาจทำให้ท่อสะบัดกลับได้ ควรใช้ความระมัดระวัง
- อย่าทำงานโดยที่เครื่องอยู่บนพื้นไม้เดือหรือตัวคุณ
- ห้ามวางเครื่องบนเก้าอี้, โต๊ะ เป็นต้น
- ก่อนทำการดูดฝุ่นบนพื้นที่มีการขัดเงา เช่น พื้นไม้ หรือพรมน้ำมันฝ้ายควรเริ่มด้วยการตรวจสอบด้านล่างของอุปกรณ์ดูดพื้นและที่ตัวแปรงว่าปราศจากสิ่งแปลกปลอมที่จะก่อให้เกิดรอยขีดข่วนบนพื้น
- อย่าใช้แรงกดไปบนอุปกรณ์ดูดพื้น ขณะทำการดูดฝุ่น เพราะจะทำให้เกิดความเสียหายได้
- ห้ามทิ้งหัวทำความสะอาดไว้ที่ใดที่หนึ่งบนพื้นที่มีความละเอียดอ่อน
- บนพื้นที่เคลือบด้วยสิ่งขัดเงา การเคลื่อนหัวทำความสะอาดไปบนพื้นอาจทำให้เกิดรอยเงาที่ไม่สม่ำเสมอบนเกิดครกเช่นนี้ ให้เช็ดพื้นด้วยผ้าชื้น ขัดบริเวณนั้นด้วยสิ่งขัดเงา และรอจนกระทั่งแห้ง
- ในการลดแรงดูด (ตัวอย่างเช่น การดูดฝุ่นผ้าไหม หรือพรมเช็ดเท้า) ทำได้โดยเหยียบไกช่วยลดแรงดูดที่อยู่บริเวณมือจับ เพื่อลดการไหลเวียนของอากาศ

## การเทถังใส่เก็บฝุ่น

- ต้องทำการเทฝุ่นทิ้งทันที ที่ระดับฝุ่นถึงขีด MAX “สูงสุด” ห้ามปล่อยให้ฝุ่นมากเกินไป
- กดปุ่ม “ปิด” และถอดปลั๊กก่อนทำการเทฝุ่นทิ้ง
- ในการถอดชุดโซลิตอน และถังใส่เก็บฝุ่นออก ให้กดที่ปุ่มปลดไปที่ด้านข้างมือจับ ตามที่แสดงในภาพ มือจับจะคลายออก
- ดึงชุดโซลิตอน และถังใส่เก็บฝุ่นออก
- ในการเอาฝุ่นออก ให้กดที่ปุ่มปลดถึงสีแดง
- เพื่อลดการสัมผัสกับฝุ่นหรือสารที่ก่อให้เกิดภูมิแพ้ขณะทำการเทฝุ่นทิ้ง ให้สวมถังใส่เก็บฝุ่นเข้ากับถุงพลาสติคปิดปากถุงให้แน่นและเทฝุ่นลงไป
- ดึงถังใส่เก็บฝุ่นออกด้วยความระมัดระวัง
- ปิดปากถุงพลาสติคให้แน่น และนำไปทิ้งตามปกติ
- ปิดฐานของถังใส่เก็บฝุ่นจนได้ยินเสียงคลิก แปลว่าใส่เข้าที่และยึดแน่นดีแล้ว
- ใส่ชุดโซลิตอนและถังใส่เก็บฝุ่นกลับเข้าตำแหน่งเดิมที่อยู่บริเวณด้านหน้าตัวเครื่องช่องหรือส่วนเข้าบริเวณฐานของถังใส่เก็บฝุ่นต้องวางเข้าพอดีกับช่องที่ยื่นออกมาของแท่นรองรับของเครื่อง
- ต้นมือจับจนกระทั่งได้ยินเสียงคลิกแสดงว่าเข้าที่ซึ่งอยู่บริเวณด้านบนของชุดถังใส่เก็บฝุ่นและโซลิตอน ตรวจสอบว่ายึดเข้าที่แน่นดีแล้ว

สถาบัน British Allergy Foundation เป็นองค์กรการกุศลประจำชาติของสหราชอาณาจักร มีจุดมุ่งหมายในการพัฒนา สร้างการตระหนักรู้ ป้องกัน และรักษาภูมิแพ้ トラประทับรับรองของ British Allergy Foundation เป็นเครื่องหมายการค้าจดทะเบียนของสหราชอาณาจักร

## การทำความสะอาดถังใส่เก็บฝุ่น

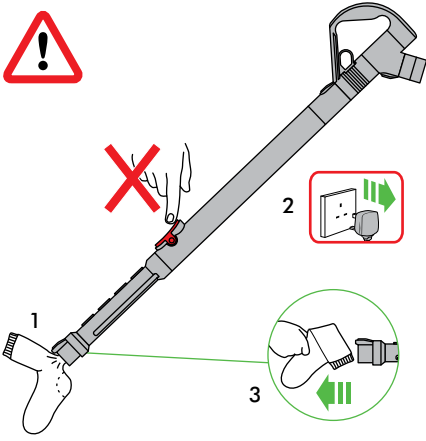
- ถอดโซลิตอนและถังใส่เก็บฝุ่น (ตามวิธีการข้างต้น)
- แยกโซลิตอนออกจากถังใส่เก็บฝุ่นโดยกดปุ่มปลดถึงสีแดงเพื่อเปิดฐานรองถัง
- กดปุ่มสีเงินล็อก บนโซลิตอน จะทำให้โซลิตอนแยกออกจากถังใส่เก็บฝุ่น
- ล้างทำความสะอาดถังใส่เก็บฝุ่นด้วยน้ำเย็นเท่านั้น
- ห้ามใช้ผงซักฟอก สารขัดเงา และน้ำยาปรับอากาศ ในการทำความสะอาดถังใส่เก็บฝุ่น
- ห้ามใส่ถังใส่เก็บฝุ่นลงในเครื่องล้างจาน
- ห้ามจุ่มโซลิตอนลงในน้ำหรือแช่ในโซลิตอน
- ทำความสะอาดตัวโซลิตอนโดยการเช็ดด้วยผ้าและใช้แปรงแห้งขัดก่อนฝุ่น และฝุ่นผง
- ตรวจสอบให้แน่ใจว่าถังใส่เก็บฝุ่นแห้งสนิทแล้วก่อนใส่กลับเข้าที่
- ในการใส่ถังใส่เก็บฝุ่นกลับเข้าที่ เริ่มจากปิดฐานของถังใส่เก็บฝุ่นจนได้ยินเสียงคลิก แปลว่าใส่เข้าที่และยึดแน่นดีแล้ว
- ประกอบถังใส่เก็บฝุ่นเข้ากับโซลิตอน โดยเริ่มจากประกอบช่องที่อยู่ขอบด้านบนของถังใส่เก็บฝุ่นเข้ากับช่องที่ยื่นออกมาที่อยู่ด้านบนของโซลิตอน จากนั้นดันที่ด้านหลังของถังใส่เก็บฝุ่นให้เข้าไปจนกระทั่งเกี่ยวเข้ากับปุ่มสีเงินจนคลิกเข้าที่
- ใส่ชุดโซลิตอน และถังใส่เก็บฝุ่นเข้ากับตัวเครื่อง (ตามวิธีการข้างต้น)

## การล้างทำความสะอาดไส้กรองของคุณ

- เครื่องของคุณจะมีไส้กรองชนิดล้างทำความสะอาดได้ 2 ชั้น ตำแหน่งตามที่แสดงในภาพ
- ตรวจสอบและล้างไส้กรองอย่างสม่ำเสมอตามที่แนะนำไว้ในคู่มือ เพื่อรักษาประสิทธิภาพการทำงาน
- กดปุ่ม “ปิด” และถอดปลั๊กก่อนทำการตรวจสอบหรือถอดไส้กรอง
- อาจต้องล้างทำความสะอาดไส้กรองบ่อยขึ้น หากใช้ดูดฝุ่นที่มีความละเอียดมาก
- ล้างไส้กรองด้วยน้ำเย็นเท่านั้น ห้ามใช้ผงซักฟอก
- ห้ามใส่ไส้กรองลงในเครื่องล้างจาน เครื่องซักผ้า เครื่องอบผ้า เตาอบ ไมโครเวฟ หรือวางไว้ใกล้เปลวเพลิง
- วิธีการถอดไส้กรอง A เริ่มต้นด้วยการถอดชุดโซลิตอน และถังใส่เก็บฝุ่นออก (ตามวิธีการข้างต้น) ดึงไส้กรองออกมา
- ล้างไส้กรองด้วยน้ำเย็นเท่านั้น ห้ามใช้ผงซักฟอก คือไส้กรององได้ก็อกนั้น เปิดให้น้ำก๊อกไหลผ่านทางปากไส้กรองประมาณ 10 วินาที จับไส้กรองคว่ำลง และเคาะเบาๆ 10 ครั้ง
- ใช้สองมือบีบและบิดไส้กรองเพื่อกำจัดน้ำส่วนเกินออก
- ปล่อยให้ไส้กรองแห้งด้านนอกตัวไส้กรองประมาณ 15 วินาที
- ใช้สองมือบีบและบิดไส้กรองเพื่อกำจัดน้ำส่วนเกินออก
- วางไส้กรองในแนวนอน ผึ่งให้แห้งตั้งทิ้งไว้ให้แห้งสนิทโดยใช้เวลาประมาณ 24 ชั่วโมง
- ใส่ไส้กรองกลับเข้าไปในโซลิตอน ประกอบชุดโซลิตอน และถังใส่เก็บฝุ่นเข้ากับตัวเครื่อง (ตามวิธีการข้างต้น)
- วิธีการถอดไส้กรอง B
  - หมุนเป็นลิคที่อยู่ตรงกลางบนฝาด้านบนของตัวบอลบรรจุสมองกลของเครื่องในทิศทางเข็มนาฬิกาจนกระทั่งฝาครอบคลายออก
  - ดึงฝาปิดออก
  - ถอดไส้กรองออกโดยหมุนไส้กรองในทิศทางเข็มนาฬิกาประมาณหนึ่งส่วนสี่รอบ
- ล้างไส้กรอง B ด้วยน้ำเย็นเท่านั้น เคาะเบาๆ จนกระทั่งน้ำที่ไหลออกมาใส จากนั้นเคาะอีก เพื่อให้น้ำในแก้วได้กำจัดน้ำส่วนเกินออก (เคาะที่ขอบพลาสติค อย่างเคาะที่ตัวไส้กรอง) ทิ้งไว้ให้แห้งโดยใช้เวลาประมาณ 24 ชั่วโมง
- เป็นเรื่องปกติที่ไส้กรองในตัวบอลจะเปลี่ยนสีกลายเป็นสีเทา
- การประกอบไส้กรอง B กลับเข้าที่
  - ประกอบกลับเข้าไปที่ตัวบอล
  - ขันไส้กรองให้แน่นโดยการหมุนในทิศทางเข็มนาฬิกาหนึ่งส่วนสี่รอบ
- เมื่อประกอบฝาครอบตัวบอลของตัวบอลกลับเข้าที่ให้หมุนเป็นลิคที่อยู่ตรงกลางบนฝาด้านนอกในทิศตามเข็มนาฬิกา เมื่อได้ยินเสียงคลิกแสดงว่าล็อกเข้าที่แล้ว
- สิ่งสำคัญ หลังทำการล้างไส้กรองแล้ว ต้องทิ้งไว้ให้แห้งโดยใช้เวลาประมาณ 24 ชั่วโมง ก่อนนำไปใช้งานครั้งต่อไป

## การค้นหาล้างดูดตัน

- ให้ทำการ “ปิด” เครื่อง และถอดปลั๊ก ก่อนทำการค้นหาล้างดูดตัน ห้ามทำการปลดข้อต่อของท่อหากไม่ปฏิบัติตามคำแนะนำอาจก่อให้เกิดการบาดเจ็บได้
- ควรระมัดระวังวัตถุที่มีความคม เมื่อทำการค้นหาล้างดูดตัน
- ประกอบชิ้นส่วนทุกชิ้นเข้าที่ให้แน่น ก่อนเริ่มใช้งาน
- การตรวจหาล้างดูดตันในท่อทางเดินอากาศภายในตัวเครื่องหลัก ก่อนอื่นต้องทำการถอดชุดโซลิตอนและถังใส่เก็บฝุ่นออก (ดูด้านบน)
- ถอดแผงใส่ปิดปากท่อออก โดยใช้นิ้วของคุณปลดสลักที่อยู่ด้านบนออก จากนั้นถอดแผงใส่ปิดปากท่อออก
- ค้นหาล้างดูดตัน
- ใส่แผงใส่ปิดปากท่อกลับเข้าที่ ตรวจสอบให้แน่ใจว่าสลักล็อกเข้าที่แล้ว
- การกำจัดสิ่งอุดตัน ไม่อยู่ในการรับประกันของคุณ



### การกำจัดสิ่งอุดตัน และอุปกรณ์ตัดไฟเมื่อเกิดความร้อน

- เครื่องมีอุปกรณ์ตัดไฟเมื่อเกิดความร้อนเกินโดยอัตโนมัติ และกลับมาทำงานโดยอัตโนมัติเมื่ออุณหภูมิลดลงเป็นปกติหากมีส่วนใดเกิดการอุดตันเครื่องอาจร้อนจัด และอุปกรณ์จะตัดไฟโดยอัตโนมัติ
- วัตถุชิ้นใหญ่อาจทำให้เกิดการอุดตันด้านในของอุปกรณ์หรือท่อหากเกิดเหตุการณ์นี้ขึ้นห้ามทำการปลดข้อต่อของท่อ ให้ทำการ "ปิด" เครื่อง และถอดปลั๊ก จากนั้นนำสิ่งที่อุดตันออก
- ให้ทำการ "ปิด" เครื่อง และถอดปลั๊ก ปล่อยให้เครื่องเย็นลง โดยใช้เวลา 1-2 ชั่วโมง ก่อนทำการตรวจสอบไส้กรองหรือค้นหาสิ่งอุดตัน
- กำจัดสิ่งที่อุดตัน ก่อนเริ่มเปิดเครื่องทำงานใหม่อีกครั้ง

### ข้อมูลเพื่อการกำจัดเครื่องใช้ไฟฟ้า

- สินค้าของไดสันผลิตจากวัสดุคุณภาพสูงที่สามารถนำกลับมาใช้ใหม่ได้ ดังนั้นจึงควรทำการรีไซเคิลเท่าที่จะทำได้

### ข้อตกลงและเงื่อนไขการรับประกันสินค้าฝ่ายบริการลูกค้าไดสัน

ขอขอบคุณที่ท่านไว้วางใจเลือกซื้อสินค้าของไดสัน

หลังจากที่คุณทำการลงทะเบียนเพื่อการรับประกันสินค้าเป็นเวลา 5 ปีแล้ว สินค้าจะได้รับการคุ้มครองในด้านอะไหล่และค่าแรงเป็นระยะเวลา 5 ปี นับจากวันที่ซื้อสินค้า ตามข้อตกลงของการรับประกันของสินค้าหากคุณมีคำถามเกี่ยวกับสินค้า กรุณาติดต่อสายด่วนฝ่ายบริการลูกค้าไดสัน พร้อมข้อมูลหมายเลขเครื่อง วันที่ซื้อและสถานที่ซื้อสินค้า เจ้าหน้าที่ฝ่ายบริการของไดสันที่ผ่านการฝึกอบรมเป็นอย่างดีสามารถตอบคำถามทางโทรศัพท์ เพื่อช่วยแก้ไขปัญหาของลูกค้าส่วนใหญ่นี้

อีกทางเลือกหนึ่งคือ ไปที่ [www.dyson.co.th](http://www.dyson.co.th) เพื่อรับความช่วยเหลือทางออนไลน์ คำแนะนำโดยทั่วไป และข้อมูลเกี่ยวกับไดสันที่เป็นประโยชน์

หากสินค้าไดสันของคุณต้องเข้ารับบริการ โปรดติดต่อสายด่วนฝ่ายบริการลูกค้าไดสัน เพราะเราจะได้หรือกันถึงทางเลือก หากสินค้าไดสันของคุณยังอยู่ในระยะการรับประกัน และครอบคลุมถึงการซ่อมแซมนั้นๆ ก็จะได้รับการซ่อมโดยไม่มีค่าใช้จ่าย

หมายเลขเครื่องของสินค้าคุณ จะอยู่ที่ป้ายข้อมูลสินค้าติดอยู่ที่ตัวเครื่องด้านหลังไส้กรอง

### โปรดลงทะเบียนในฐานะเป็นเจ้าของสินค้าไดสัน

เพื่อช่วยให้ทางเราแน่ใจว่าคุณจะได้รับบริการอย่างรวดเร็วและมีประสิทธิภาพ โปรดลงทะเบียนในฐานะเป็นเจ้าของสินค้าไดสัน วิธีการลงทะเบียนทำได้ 2 วิธีคือ

- ทางออนไลน์ที่ [www.dyson.co.th](http://www.dyson.co.th)
- ทางสายด่วนฝ่ายบริการลูกค้าไดสัน

สิ่งจะเป็นการช่วยยืนยันการเป็นเจ้าของสินค้าไดสันสำหรับในกรณีหลักฐานการประกันสูญหาย และช่วยให้เราสามารถติดต่อคุณได้ในกรณีที่จำเป็น

### จำกัดการรับประกัน 5 ปี

ข้อตกลงและเงื่อนไขของการจำกัดการรับประกัน 5 ปีของไดสัน

### การรับประกันครอบคลุมอะไรบ้าง

- การซ่อมหรือเปลี่ยนเครื่องของไดสันให้ใหม่ (อยู่ในดุลยพินิจของไดสัน) หากพบว่ามีส่วนประกอบจากการประกอบ หรือการทำงานภายใน 5 ปีนับจากวันที่ซื้อ หรือวันที่ส่งสินค้า (หากชิ้นส่วนใดไม่มีแล้ว หรือไม่ได้ทำการผลิตแล้ว ไดสันจะทำการเปลี่ยนทดแทนให้ใหม่โดยชิ้นส่วนที่สามารถใช้การแทนกันได้)
- การรับประกันนี้จะมีผลก็ต่อเมื่อสินค้าถูกใช้งานอยู่ภายในประเทศที่จำหน่ายสินค้านั้นๆ เท่านั้น
- หากเครื่องจำหน่ายอยู่ในสหภาพยุโรป การรับประกันนี้จะมีผลก็ต่อเมื่อ (ก) ถ้าเครื่องถูกใช้งานอยู่ภายในประเทศที่จำหน่ายสินค้านั้นๆ (ข) หากเครื่องถูกใช้งานในประเทศออสเตรเลีย แบลเยี่ยม ฝรั่งเศส เยอรมัน ไอร์แลนด์ อิตาลี เนเธอร์แลนด์ สเปน หรือ สหราชอาณาจักรและสินค้าที่จำหน่ายที่เป็นรุ่นเดียวกันนี้ ใช้กระแสไฟฟ้ระดับเดียวกับของประเทศดังกล่าว
- เครื่องต้องถูกใช้งานอยู่ภายในประเทศที่จำหน่ายสินค้านั้นๆ เท่านั้น

### การรับประกันไม่ครอบคลุมอะไรบ้าง

- ไดสันไม่สามารถรับประกันการซ่อม หรือการเปลี่ยนสินค้า หากความบกพร่องเป็นผลเกิดจากความเสียหายที่เกิดจากอุบัติเหตุ ความผิดพลาดที่เกิดจากการใช้งานอย่างละเอียดไม่ได้ใจ หรือไม่ได้ดูแลการใช้งานในทางที่ผิด การไม่สนใจหรือไม่ระมัดระวังในการใช้งานหรือการจัดการดูแลซึ่งไม่เป็นไปตามที่ระบุไว้ในคู่มือการใช้งานของไดสัน
  - การใช้งานเครื่องนอกเหนือไปจากวัตถุประสงค์เพื่อการใช้งานภายในครัวเรือน
  - การใช้อะไหล่ที่ไม่ได้ประกอบหรือติดตั้งให้เป็นไปตามข้อกำหนดของไดสัน
  - การใช้อะไหล่หรืออุปกรณ์เสริมที่ไม่ใช่ของแท้ของไดสัน
  - การติดตั้งผิดพลาด (ยกเว้นติดตั้งโดยไดสัน)
  - การซ่อมแซมหรือปรับแต่งเครื่องที่กระทำโดยผู้อื่นที่ไม่ใช่ไดสันหรือศูนย์บริการที่ได้รับการรับรอง
  - สิ่งอุดตัน - กรณีที่คุณคู่มือการใช้งานของไดสันเกี่ยวกับรายละเอียดของการค้นหาและกำจัดสิ่งอุดตัน
  - การสึกหรอเนื่องจากการใช้งานตามปกติ (เช่น พิวส์ เป็นต้น)
  - การเก็บประจุไฟของแบตเตอรี่ที่ลดลง อันเนื่องมาจากอายุการใช้งานของแบตเตอรี่ (สำหรับเครื่องชนิดไร้สายเท่านั้น)
- หากคุณมีข้อสงสัยว่ามีสิ่งใดอยู่ในการประกันของคุณหรือไม่ กรุณาติดต่อไดสัน

### สรุปความครอบคลุมของการรับประกัน

- การรับประกันจะมีผลเริ่มบังคับใช้ตั้งแต่วันที่ซื้อสินค้า (หรือวันที่ส่งสินค้า หากกรณีนี้เกิดขึ้นภายหลัง)
- คุณต้องแสดงหลักฐาน การจัดส่งสินค้า / การซื้อสินค้า (ทั้งต้นฉบับและเอกสารอื่นๆ ที่ตามมา) ก่อนที่ไดสันจะให้บริการใดๆ กับเครื่องไดสันของคุณ หากปราศจากหลักฐาน การให้บริการใดๆ ที่ทางไปจะต้องมีค่าใช้จ่ายเกิดขึ้น ควรเก็บรักษาใบเสร็จ หรือใบส่งสินค้าไว้
- การบริการทุกอย่างจะกระทำโดยไดสัน หรือศูนย์ให้บริการที่ได้รับการรับรอง
- ชิ้นส่วนอะไหล่ใดๆ ที่ได้รับการเปลี่ยนโดยไดสัน จะถือเป็นทรัพย์สินของไดสัน
- การซ่อมแซมหรือเปลี่ยนสินค้าทดแทนที่กระทำภายในระยะเวลาการรับประกันจะไม่เป็นขยายระยะเวลาการรับประกันแต่อย่างใด
- การรับประกันเป็นการให้สิทธิประโยชน์แก่ลูกค้า ซึ่งถือเป็นการให้เพิ่มเติมและไม่ส่งผลต่อสิทธิตามกฎหมายในฐานะของลูกค้า

### สิทธิความเป็นส่วนบุคคลของคุณ

- ข้อมูลของคุณจะถูกเก็บรักษาโดยไดสัน และตัวแทนจำหน่ายของไดสันเพื่อวัตถุประสงค์ในการส่งเสริมการขาย การตลาด และการให้บริการ
- หากข้อมูลส่วนบุคคลของคุณมีการเปลี่ยนแปลง หรือคุณมีการเปลี่ยนใจเรื่องความพึงพอใจด้านการตลาด หรือคุณมีคำถามเกี่ยวกับการใช้ข้อมูลของคุณ กรุณาติดต่อไดสัน
- หากคุณต้องการทราบข้อมูลเพิ่มเติมเกี่ยวกับเรามีวิธีการป้องกันสิทธิส่วนบุคคลของคุณอย่างไร สามารถไปดูได้ที่หัวข้อ นโยบายการรักษาสิทธิส่วนบุคคลที่เว็บไซต์ของไดสัน

### ข้อมูลสินค้า

- โปรดสังเกต อาจมีรายละเอียดปลีกย่อยที่แตกต่างจากที่แสดงเล็กน้อย
- นวัตกรรมสิทธิ 6.04 กก.





# สำคัญ

## ต้องทำการล้างไส้กรอง



ล้างไส้กรองด้วยน้ำเย็นอย่างน้อยเดือนละครั้ง



หากต้องการลงทะเบียนเพื่อการรับประกันสินค้าเป็นเวลา 5 ปี กรุณาติดต่อตัวแทนจำหน่ายไดสันในพื้นที่ของคุณตามหมายเลขโทรศัพท์ด้านล่างนี้ การลงทะเบียนทางออนไลน์สามารถทำได้ทุกพื้นที่

### ฝ่ายบริการลูกค้าไดสัน

หากมีคำถามเกี่ยวกับเครื่องใช้ไฟฟ้าไดสัน กรุณาติดต่อสายด่วนฝ่ายบริการลูกค้าไดสัน พร้อมข้อมูลหมายเลขเครื่อง วันที่ซื้อและสถานที่ซื้อสินค้า หรือติดต่อเราผ่านเว็บไซต์ไดสัน

TH (+66) 2229 7190